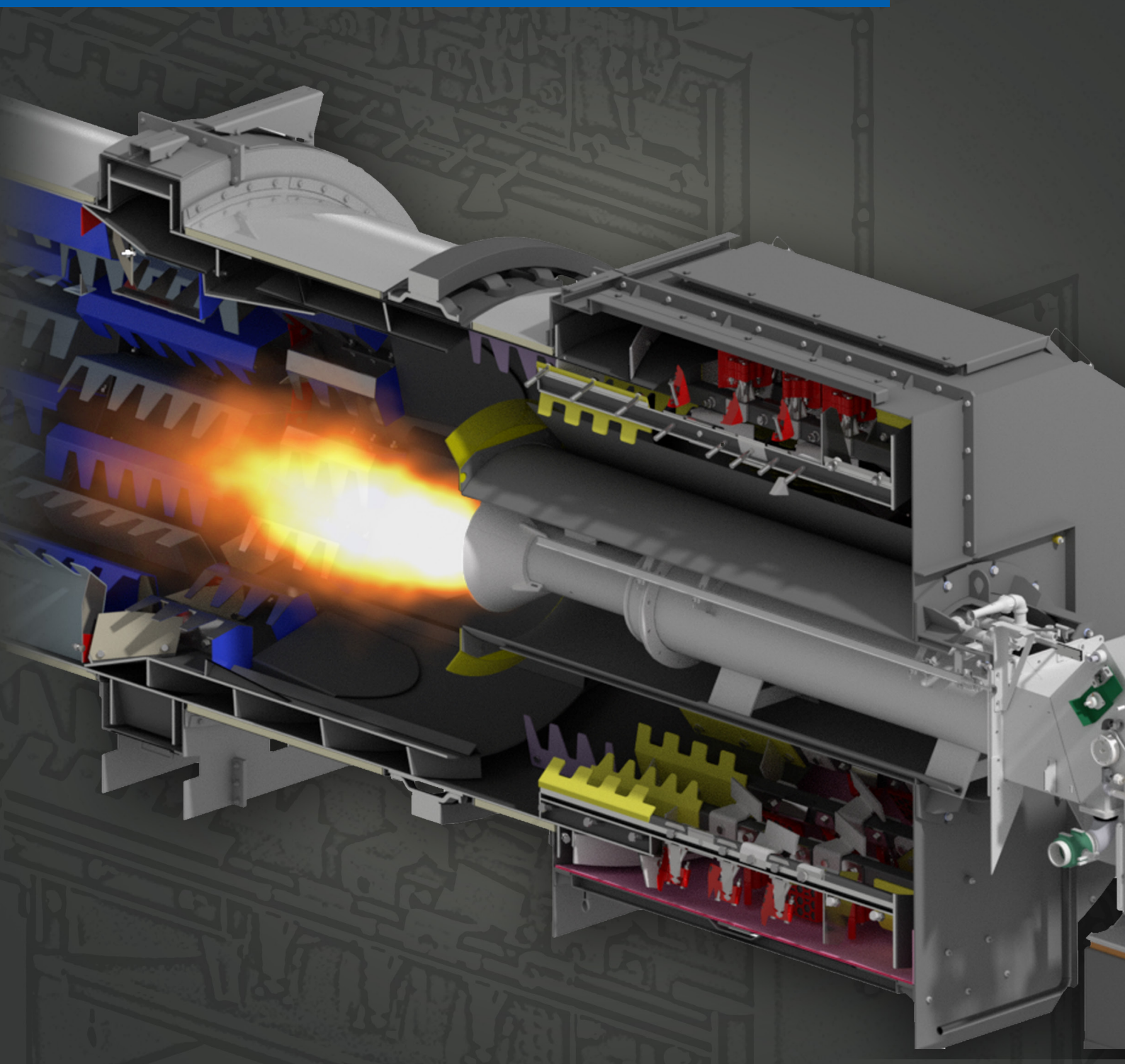


SISTEMA TITANIUM

QUALIDADE E ECONOMIA NA SECAGEM
E MISTURA DE MATERIAIS



SISTEMA TITANIUM: PRINCIPAIS VANTAGENS



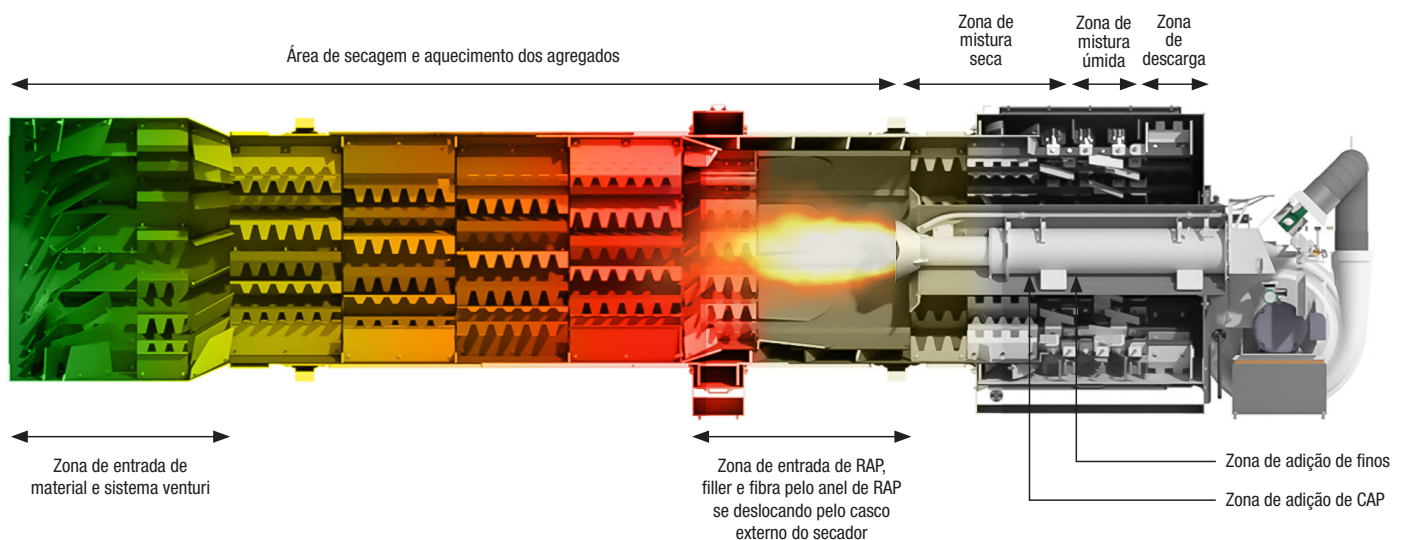
O sistema TITANIUM de secagem e mistura da MARINI Latin America traz a mais avançada tecnologia do mercado, garantindo ainda mais qualidade e eficiência na produção de misturas asfálticas.

Algumas misturas asfálticas especiais utilizam filler, fibra e material asfáltico fresado (RAP), em função de suas características, estes materiais necessitam ser adicionados e aquecidos separadamente aos agregados virgens.

Desta forma, são adicionados em uma câmara separada e aquecidos através do contato com o tambor até a temperatura adequada.

Após o aquecimento, na zona de mistura seca, esses componentes adicionais (filler, fibra e RAP) são misturados com os agregados virgens, isto garante uma mistura homogênea.

As usinas MARINI Latin America possibilitam a utilização de até 30% de RAP na mistura asfáltica.



Em seguida, esta mistura a seco, já homogênea, entra no compartimento de mistura onde será adicionado o ligante asfáltico (CAP), em um compartimento totalmente isolado da chama do

queimador, com baixo índice de oxigênio e menor temperatura, uma vez que os gases tóxicos do processo de mistura são incinerados através do queimador, garantindo a redução de emissões.

PRINCIPAIS VANTAGENS

- Maior economia e eficiência energética;
- Alta qualidade do resultado final da mistura;
- Sistema de mistura TITANIUM MARINI Latin America: maior tempo de mistura seca e úmida do mercado

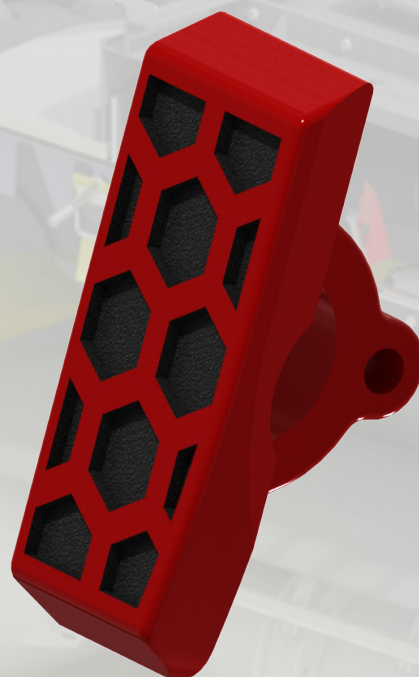
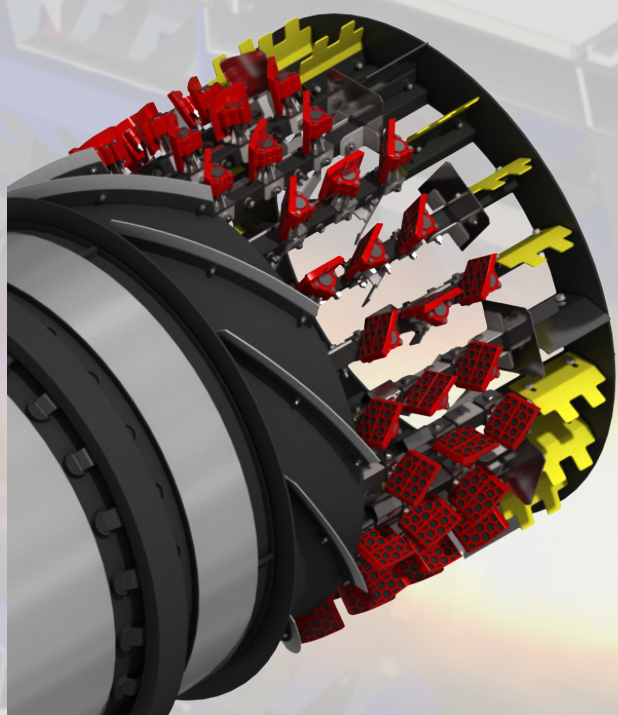
COMPARTIMENTO DE MISTURA

O compartimento de mistura possui amplas janelas para fácil acesso e manutenção, que podem ser removidas de forma simples.

O material fino, proveniente do sistema de filtragem, retorna ao processo em um ponto onde o CAP já está bem distribuído, impedindo que os

mesmos absorvam mais ligante asfáltico do que o necessário, proporcionando maior adesividade e homogeneidade da mistura.

Assim é o processo de produção de mistura asfáltica, seguindo as mais rigorosas normas de controle de qualidade.



ECONOMIA E EFICIÊNCIA

O sistema TITANIUM garante economia e eficiência energética, pois compartilha a mesma energia de acionamento do tambor. O conjunto de palhetas é do tipo Multi Paddle, seu design com cavidades

especiais diminuem o atrito com a superfície, prolongando sua vida útil. Proporcionando na mistura um maior número de golpes, sinônimo de maior energia mecânica aplicada sobre a massa.

PRINCIPAIS VANTAGENS

- Componentes de alta resistência: vida útil prolongada e baixo custo de manutenção;
- Maior número de golpes e energia mecânica aplicada.

Todas as fotos, ilustrações e especificações estão baseadas em informações vigentes na data de aprovação da publicação.

A MARINI Latin America se reserva o direito de alterar as especificações e desenhos, e de suprimir componentes sem aviso prévio, bem como adaptar o equipamento a diversas condições operacionais. Os dados de rendimento dependem das condições da obra.

Alguns dos equipamentos mencionados são opcionais, mesmo sem indicação explícita no texto.

NOVEMBRO / 2018

AGUARDAMOS SEU CONTATO!

MARINI Latin America

Rua Comendador Clemente Cifali, 530 | CEP 94935.225 | Distrito Industrial Ritter | Cachoeirinha/RS | Brasil

☎ +55 (51) 2125-5542 | +55 (51) 2125-6614 | +55 (51) 2125-6667

✉ bmla.export@bomag.com | bmla.export@bomag.com | www.bomagmarini.com.br

Horário de funcionamento: de segunda a quinta das 07h30min às 17h30min e sexta das 07h30min às 16h30min

📘 BOMAG MARINI Latin America 📺 BOMAG MARINI Latin America 📺 BOMAG MARINI Latin America

